

# 取付工事不要

# フレキシブルな車載用IP無線機

業務用IP無線システム iMESH

# IM-860

2022  
新発売



取付工事  
不要

動態  
管理

録音  
再生

モニター  
機能

テザリング  
機能

## 01 取付費用が不要

車両のシガーソケットまたはUSBポートにコードを差すだけですぐにIP無線が利用できる、手軽で便利な車載用IP無線機です。車両への取付工事が不要なので、導入コストを大幅に削減できます。

※車両にシガーソケットまたはUSBポートがあればご利用いただけます。

## 02 通話の録音・再生

無線ならではの多彩な通話モードが利用可能なiMESH。さらに通話の録音や再生もできるので、運転中によく聞き取れなかった通話や聞き逃した一斉通話などを、あとから聞き直すことができます。

## 03 無線利用の車両を変更可能

車載機でありながら簡単に取り付け、取り外しができるので、利用する車両を選びません。繁忙期の庸車<sup>※</sup>や利用状況の変わる送迎バスなどに最適。周辺機器がある車両でも取付可能です。

※車両が不足した際に、他の事業者から一時的に参加する車両。

通常利用の  
車両



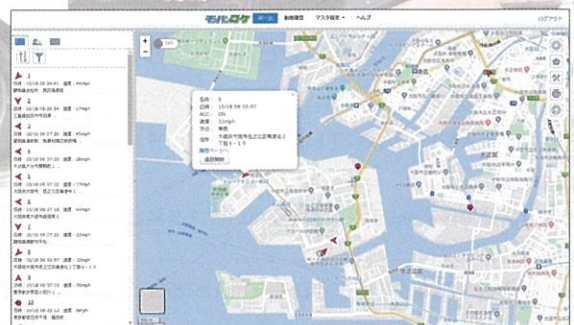
庸車等の  
追加車両



簡単に載せ替え可能

## 04 動態管理を標準装備

業界屈指の高精度な動態管理システム「モバロケ」を標準装備。すべての端末のリアルタイムな位置情報や動態履歴を管理できるので、通常業務からBCP対策まで幅広くご利用いただけます。



# iMESHの特徴

アイメッシュ

iMESHはモバイルクリエイイトのIP無線システムの新ブランドです。



## 通信エリアは日本全国

NTTドコモのサービスエリア内であれば、全国各地でも通話が可能。従来の業務用無線ではつながりにくいビルの谷間や地下などの不感地帯にも強いのが特徴です。



## 免許・アンテナ不要

IP無線は面倒な無線免許の取得や申請、無線従事者を置く必要がなく、アンテナや基地局等の設備もありません。無線機器導入後、すぐに利用開始できます。



## 多彩な通話モード

個別通話をはじめ、一斉通話やグループ通話、強制割込通話など、無線機ならではの通話モードがご利用いただけます。業種や業態に合わせて様々な設定が可能です。

## さらに機能を拡張してより便利にするオプション

### 送迎バスへおすすめ

#### iMESH for LINE



LINEと連携してiMESHデバイスを搭載した車両の位置情報を共有できる機能です。利用者は自分のスマホでLINEの友だち追加をするだけ。各種スクールやコミュニティバスなどの送迎車両で活躍します。

### 外部機器接続で機能拡張

#### IM-A820



インターフェースボックスとつなげることで機能を拡張でき、ビジネスシーンに合わせてカスタマイズしてご利用いただけます。IM-860と無線通話で情報連携します。

### IM-860の主な仕様

サイズ	本体 H145×W60×D17mm
ディスプレイ	1.6インチ QVGA (256 × 320pixel)
OS	Android7.1
電源電圧	シガーチャージャー DC12V / 24V(車対応) USB電源 DC5V
GNSS	GPS, A-GPS, GLONASS
通信方式	3G (B1 / B6 / B19) 4G (B1 / B3 / B19 / B28)

無線LAN	IEEE802.11b/g/n
Bluetooth	BT4.1 (BLEサポート) 利用可能プロファイル (LE, A2DP、HID、HFP、FTP、SPP、GATT、GAVDP)
バッテリー	2180mAh
テザリング	可能
動作温度	-20°C~60°C



開発・製造元

モバイルクリエイイト株式会社

本社 電気通信事業届出番号 H-19-1023

〒870-0823 大分県大分市東大道2丁目5番60号 TEL 097-576-8181

東京営業所

〒108-0074 東京都港区高輪3丁目11番5号 IEIイマス高輪ビル3F TEL 03-6277-0540

福岡営業所

〒812-0004 福岡県福岡市博多区榎田2丁目3番23号 FMT榎田ビル2号 TEL 092-433-3669

<https://mobacre.jp>

<代理店・届出番号>

株式会社 インカム

☎ 0120-248-348

京都オフィス

〒617-0003

京都府向日市森本町前田27番地10

Phone: 075-925-0621 Fax: 075-925-0622

<https://www.incom.ne.jp/>

東京オフィス

〒167-0051

東京都杉並区荻窪4丁目32番10号 第一健康ビル7F

Phone: 03-5347-0481 Fax: 03-5347-0482

●本カタログ掲載の製品の仕様、デザイン、その他の内容については、予告なく変更する場合があります。  
●本カタログ掲載の製品写真は、実物と若干異なる場合があります。●本カタログ掲載の画像はイメージです。実際とは異なる場合があります。●本カタログ掲載の会社名、商品名、サービス名称は、各社の登録商標です。掲載されているシステム名、製品名などには必ずしも商標表示を付記していません。●通信エリアはNTTドコモサービス提供エリアに準じます。ご利用地域での使用可否についてはNTTドコモの公式サイトにてご確認ください。

2022.12-1