

JVC[®]

The Perfect Experience / —

デジタルワイヤレス
インターカムシステム
WD-3000シリーズ

オープン価格*

Global Quality



**Active & Smart
Communication Style!**

無線局免許
資格不要

指示、報告、情報共有をスピーディーに確実に。
フットワーク抜群のスタッフ・コミュニケーション!

*オープン価格の製品はメーカー希望小売価格を定めていません。

*JVCは日本ビクターのグローバルブランドです。

業務効率を高める、スピーディーで緊密な スタッフ・コミュニケーションを実現します!

デジタルワイレスインターカムシステム **WD-3000**シリーズ

デジタルワイレスインターカムは、多層階の建物や広い敷地の施設で、いつでも近くで会話をしているように同時に通話ができ、素早く情報伝達を行えます。一歩進んだ業務運営を行える、先進のスタッフ間コミュニケーションツールです。



こんな“声”に
お応えいたします。

急な対応が必要なときは、
スピーディーかつ確実に指示したい!

必要な情報を必要なスタッフに、
タイムリーに指示・伝達できます。

刻々と変わる状況をリアルタイムに、
トラブル発生なども、いち早く把握したい。

スピーディーに報告を受けられ、
つねに先手の対策を立てられます。

少人数でも、的確な人員配置で
チームワークよく対処できないか…。

全員が情報を共有することで、
動きにムダのない効率的な運用ができます。

スタッフ

ポータブルトランシーバー
WD-TR200

責任者



多機能操作器
WD-MC30

リーダー



ポータブルトランシーバー
WD-TR200

パーラー・アミューズメント施設

不正行為やいたずら、お客様のトラブルを発見したときには、速やかにスタッフに連絡指示。他のお客様の迷惑になる前に、チームワークを活かしながらスピーディーな対応ができます。



ショッピングセンター

混雑状況の変化などにも、スタッフ全員が情報を共有することで効率的に対応。お客様からのお問い合わせなどに対する素早いサービス対応やお客様に聞かせたくない業務連絡なども確実に行えます。



宴会場・イベント会場

進行の急な変更や遅れなどに対しても、スタッフ全員に素早く連絡。お客様のお呼び出しなどのアナウンス放送*もその場ですぐに行えるので、満足度の高いサービスを提供できます。



倉庫・工場

広い施設内や騒音の中でも各部門の担当者とスムーズに連絡が可能。荷物で両手がふさがっていても、ヘッドセットマイクを使用すればハンズフリーで通話できます。



病院の手術室

ヘッドセットマイクの使用により、ハンズフリーで手術しながらスタッフに指示が可能。ナースコールで実績のある1.9GHz帯の周波数なので、医療機器への影響もなく安心です。



その他、会話の盗聴や混信を防ぎたい企業のイベントや株主総会など、多彩な用途で活躍します。

*アナウンス放送を行うには、800MHzワイレスシステムが別途必要です。

広域・多層階施設での情報伝達ニーズにもフレキシブルに対応。

機動性が求められる業務コミュニケーションに最適です。

多人数 & グループ別コミュニケーション

最大96者

同時通話

子機、多機能操作器、音声入出力ユニット合計で最大96者（子機は同一空間では最大48台）



柔軟なシステム構築

ユニット単位で増設

メインコントローラー1台のシンプルシステムから、サブコントローラーを組み合わせた大規模なフルシステムまで、フレキシブルなシステム構築が可能です。

省スペース

メインコントローラー/サブコントローラーはEIA 1Uの薄型設計。最小1Uで、子機最大24台のシステム構築が可能です。

屋外設置

セルステーション WD-T300は防水レベルIPX3準拠なので、軒下などの屋外への設置も可能です。

盗聴・混信の防止

安心の業務コミュニケーション

1.9GHz帯を使用したデジタル通信のため、優れた秘話性を発揮します。また、メインコントローラーに登録した子機のみが通話できる子機登録制を採用。盗聴や混信などを防ぎます。

きめ細やかな運用

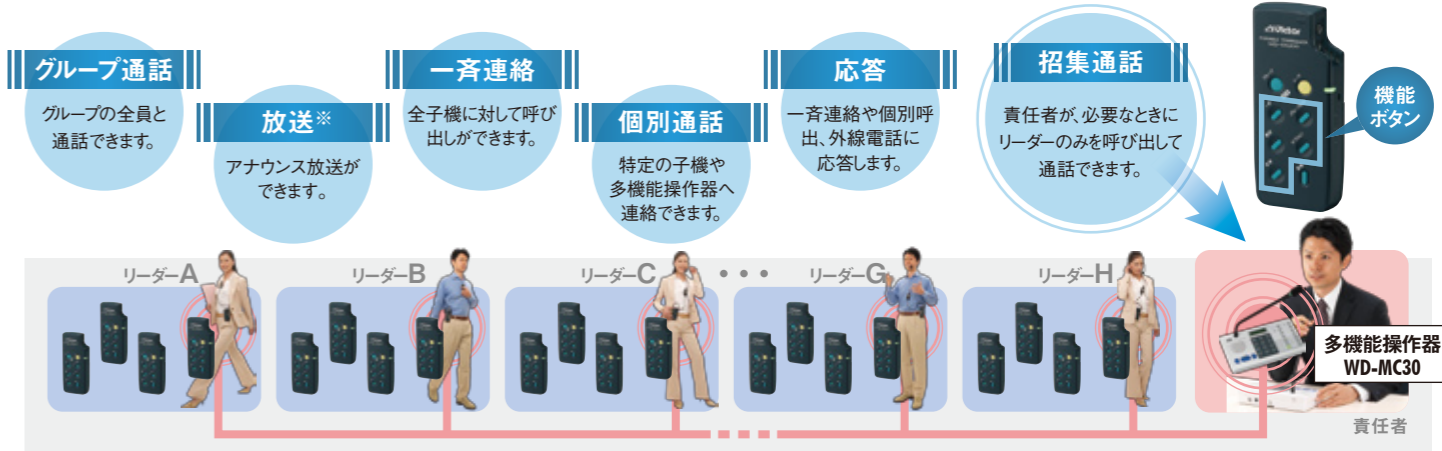
自由度の高いグループ運用

フロア別、担当別など、最大8グループまでのグループ別運用ができ、必要な情報を必要なスタッフだけに指示・伝達できます。各子機は任意の複数グループへの所属も可能。また、ホームグループ以外の任意の複数グループに移動しての会話もできます（最大5グループに移動可能）。



多彩な通話機能と設定

6機能を、任意の5つの機能ボタンに設定可能（個別通話機能は4つまで）。運用に応じたフレキシブルな通話設定ができます。



※WD-TR200からの放送は、ベージング放送相当の音質です。

多彩なシステム展開

外部音声の入出力

定時のアラームなどのコンピュータ音声をインカム通話に入力したり、グループのインカム音声を事務所のスピーカーから出力できます。

外線電話からインカム通話へ

外線からかかってきた電話を、多機能操作器や子機で受けることができ、外線から子機同士の会話への参加が可能です。また、多機能操作器で外線への発信も行えます。

※外線は、アナログ公衆回線に対応しています。

インカム通話とアナウンス放送を1台で

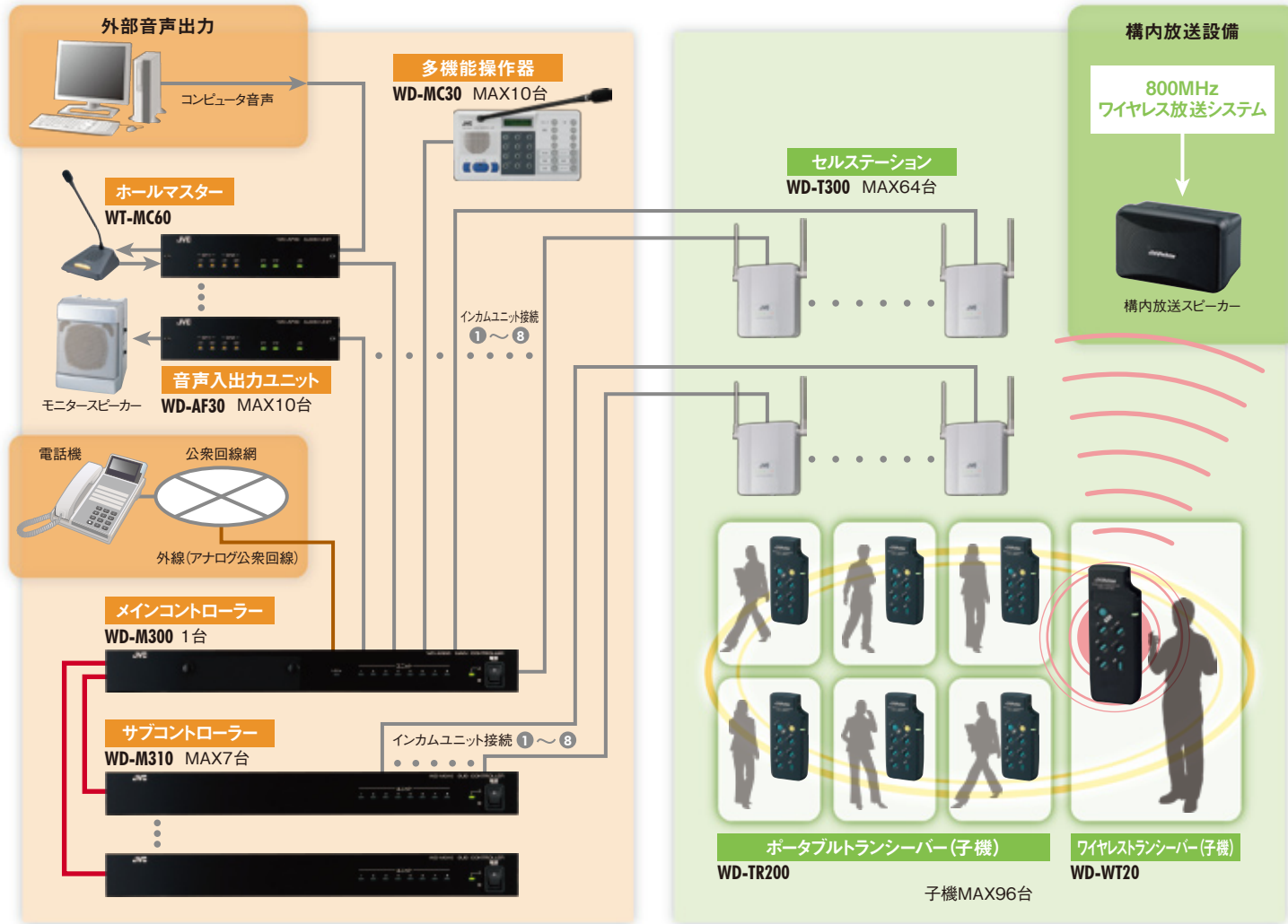
子機をワイヤレストランシーバー(WD-WT20)にすることで、インカム通話と800MHzワイヤレスの高音質アナウンス放送を簡単に切り換えられます。アナウンス放送中でもインカム通話が聞こえるので安心です。



※アナウンス放送を行うには、800MHzワイヤレスシステムが別途必要です。

お客様の運用形態に応じたシステムを構築できます。

標準システム構成



※導入時には子機登録および各種機器の設定が必要です。
 ※構内放送を行うには、800MHzワイヤレスシステムが別途必要です。

無線局の免許・資格不要

- 装着しやすい 小型・軽量ボディ**
- アンテナ内蔵**
折れたり曲がったりという破損がありません。
- 長時間連続通話**
リチウムイオン電池を採用。約10時間の長時間連続通話が可能です。使用中に電池が切れてもワンタッチで交換できます。
- コネクターガイド**
マイク端子の傾きやねじれを防止します。
- 即時通話**
「TALKスイッチ」オンですぐに通話でき、ストレスがありません。
- 高耐久性 マイクロホン**
耐久性を重視したケーブルやスイッチを採用。

写真は、携帯用トランシーバー WD-TR200とコントロールマイクロホン WD-UM15の組合せです。

システムを構成する、使いやすい、信頼性の高い機器群。

メインコントローラー WD-M300

システム全体を制御し、インカムユニット、サブコントローラーなどを接続します。



サブコントローラー WD-M310

セルステーションの増設など、システム拡張時に使用します。



音声入出力ユニット WD-AF30

外部機器の音声信号をインカム通話に入力したり、インカム通話の音声を外側機器に出力できます。外部機器へ制御信号を出すこともできます。(最大接続台数10台)



多機能操作器 WD-MC30

インカム機能および外線電話の発着信の操作を集約。ファンクションボタンに必要な機能を自由に設定できます。(最大接続台数10台)



セルステーション WD-T300

無線接続で子機との送受信を行う基地局。1台あたり最大3台の子機と常時接続が可能。防水レベルIPX3準拠(防雨形)です。



ポータブルトランシーバー WD-TR200

インカム通話専用子機。ファンクションボタンにより、ワンタッチで一斉/個別/グループ切替などの操作が行えます。



ワイヤレストランシーバー WD-WT20

インカム通話/アナウンス放送兼用子機。800MHzワイヤレスシステムへアナウンス放送が行えます。



チャージャー WD-C11/WD-C12

子機および専用バッテリー用チャージャー。WD-C11は子機またはバッテリーを最大3台同時充電でき、WD-C12は子機最大6台+バッテリー3個の同時充電が可能です。



【オプション】●ラックマウント金具 PS-RU11 : WD-M300/WD-M310をラックに取り付ける金具。●ラックマウント金具 WDU308J : WD-AF30をラックに取り付ける金具(1台取付用/2連結用同梱)。●子機登録用ソフトウェアキット WDUZ30J ●バッテリー(WD-TR200/WD-WT20用) SS35736-00D

コントロールマイクロホン WD-UM15

騒音の中でも声を明瞭に伝える接話型。



●ケーブル長:0.85m±50mm ●質量:本体43g(ケーブル含む)、ヘルムクリップ36g(金具含む)

コントロールマイクロホン WD-UM23

手にフィットするデザインで操作が容易。



●ケーブル長:0.85m±50mm ●質量:本体60g(イヤホン含まず)

コントロールユニット WD-UM11 + ヘッドセットマイクロホン WD-UM17

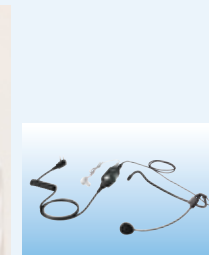
マイクロックでハンズフリー通話が可能。



【WD-UM11】●ケーブル長:0.55m ●質量:本体49g(ケーブル含む)、ヘルムクリップ36g(金具含む)
 【WD-UM17】●ケーブル長:0.7m ●質量:本体37g(ケーブル含む、イヤホンセット含まず)

コントロールマイクロホン WD-UM20

放送中もインカム通話を優先可能。

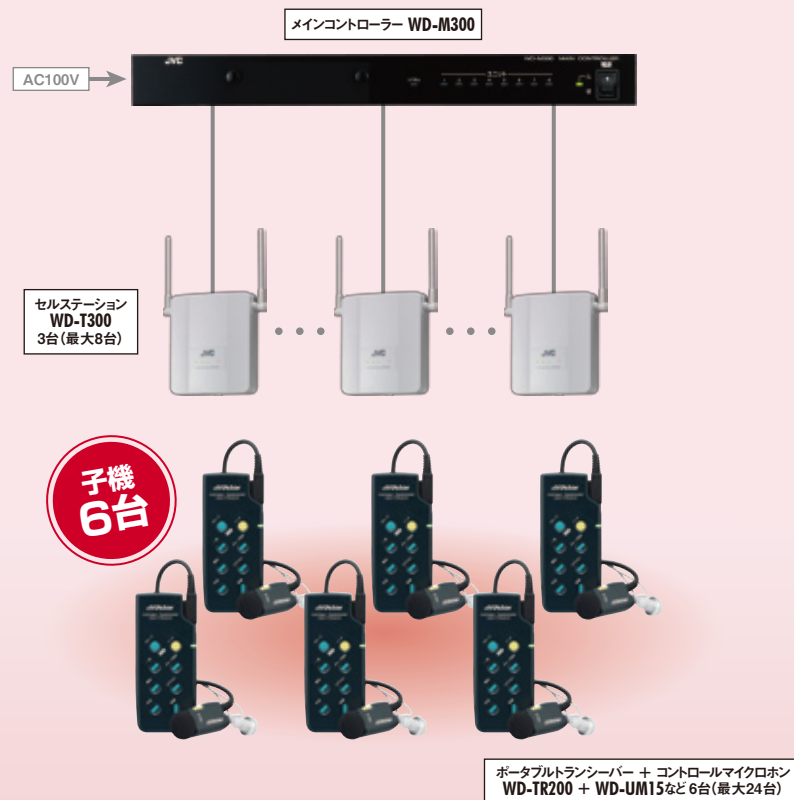


●ケーブル長:マイクコード0.7m、ツインプラグコード0.85m±50mm ●質量:本体90g(イヤホン含まず)

【オプション】●耳掛け形イヤホン(右用) WTUE5R-1J ●耳掛け形イヤホン(左用) WT-UE50(10個入り) ●フラットイヤホン WT-Z72

システム提案例

ポータブルシステム



お勧め分野

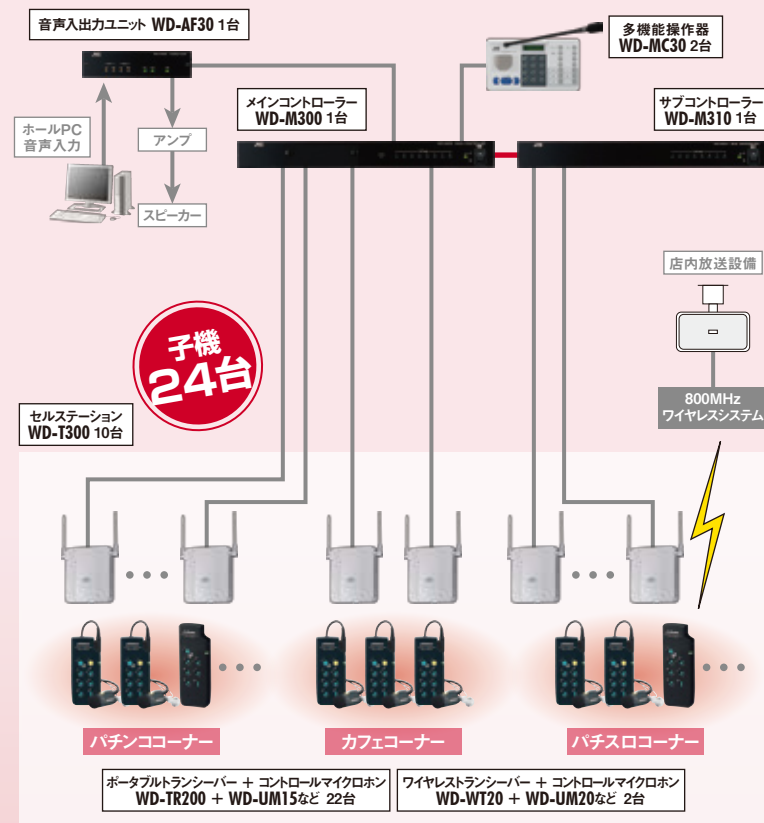
イベント業 レンタル業 企業会議室 展示会場

POINT!

- 簡単** 簡単セッティングでいつでもすぐに使えます。
- 安心** 外部からの盗聴や混信の心配がなく、機密会議などでも安心してお使いいただけます。



コーナー別グループ運用システム



お勧め分野

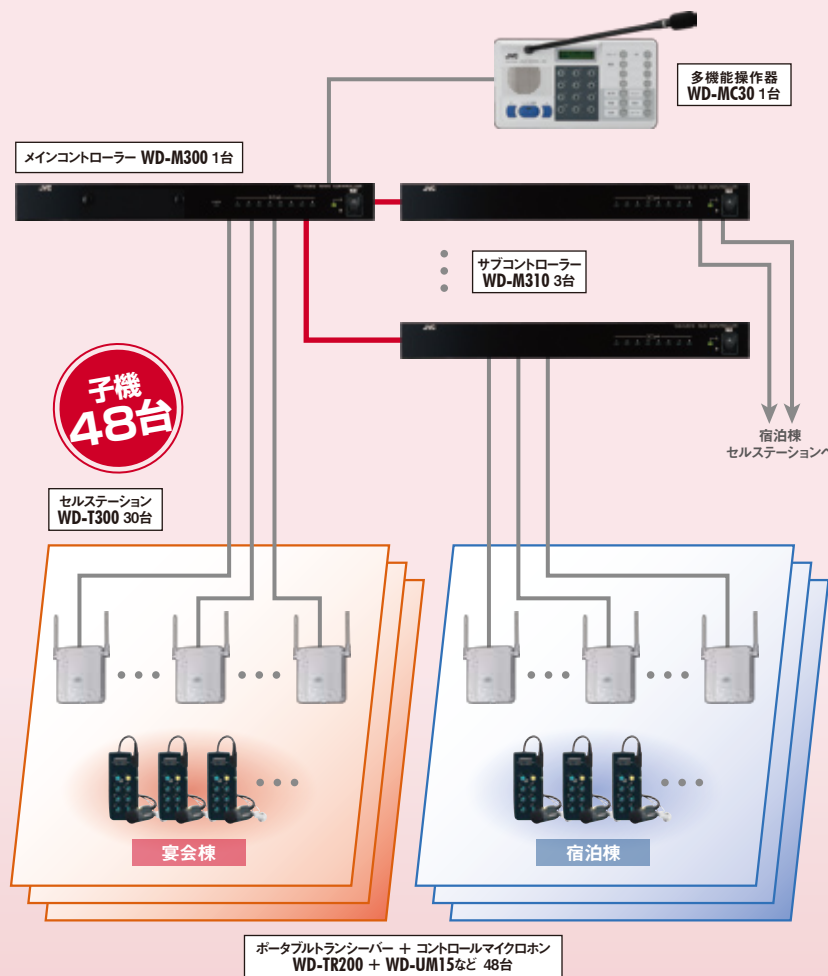
バー

POINT!

- 自在** パチンコ、パチスロ、カフェなど、グループ別の運用が可能。総責任者が各グループと通話できるなど、店舗運営に合わせた設定ができます。
- 迅速** 複数のスタッフが通話中に他のスタッフも割り込むことができ、緊急事態にもスピーディーに対応できます。
- 安心** 混信や悪質な盗聴をシャットアウト。セキュリティ性の高い安心のシステムです。



多人数コミュニケーション運用システム



お勧め分野

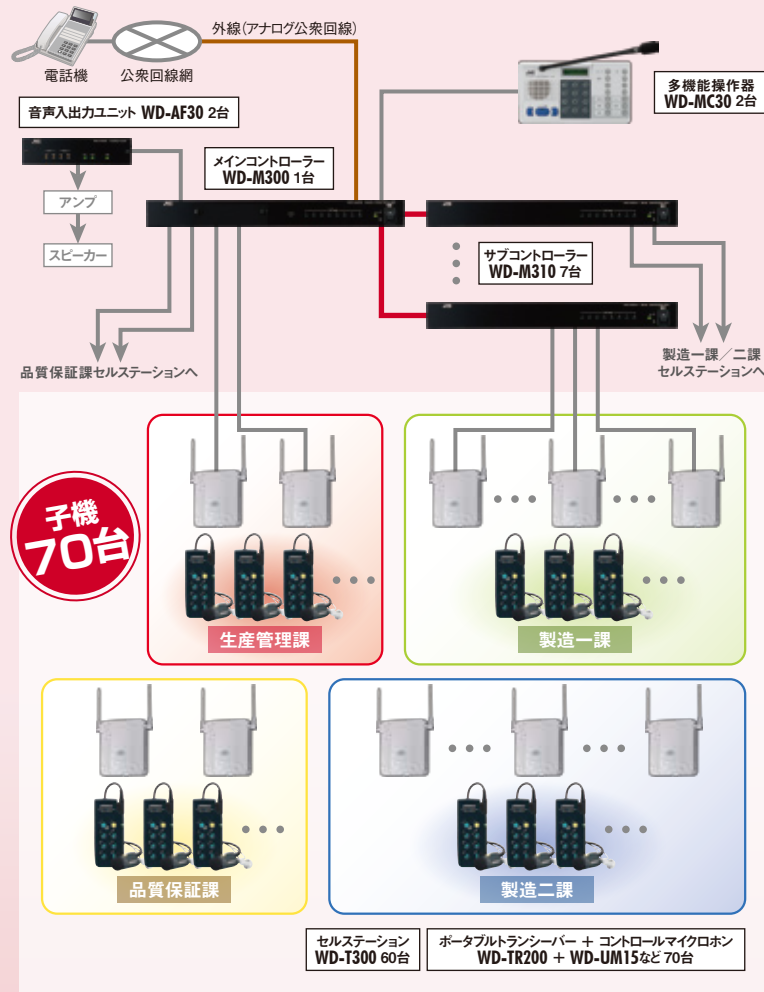
宿泊施設(ホテル/旅館) バンケット 結婚式場

POINT!

- 自在** 宴会係と宿泊係など、担当グループ別の運用が可能。支配人が複数グループと送受信したり、リーダーを招集して通話することができます。
- 快適** 披露宴会場とフロントなど、建物が離れていてもスタッフ間通話がスムーズに行えます。
- 迅速** 複数のスタッフが通話中に、他のスタッフも割り込み可能。無駄のないスピーディーな対応ができます。



広域グループ運用システム

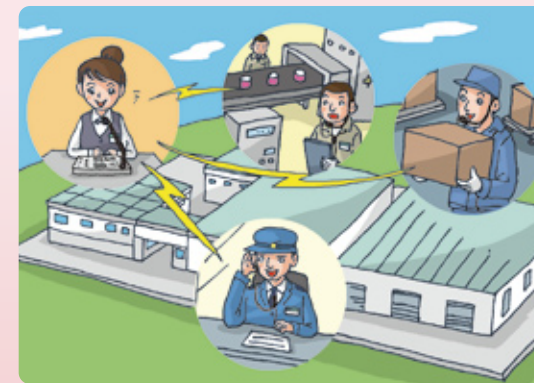


お勧め分野

生産工場 物流倉庫

POINT!

- 自在** 製造一課、品質保証課など、グループ別の運用が可能。責任者が複数グループと送受信したり、リーダーを招集して通話するなどの設定ができます。
- 迅速** 複数のスタッフが通話中に、他のスタッフも割り込み可能。多人数でのインカムミーティングもスムーズに行えます。
- 安心** グループ運用時に全グループに連絡できる一斉通話機能を使えば、機械の不具合などの緊急事態にもスピーディーに対応できます。



■ 機器仕様

メインコンローラー WD-M300	
音声制御方式	PCMデジタルミキシング
電源	AC100V.50Hz/60Hz
消費電力	使用中(電源入)65W.待機中(電源切)3W
動作温度範囲	0℃~+40℃
外形寸法	幅420mm×高さ44mm×奥行280mm(突起物含まず)
質量	3.6kg
仕上	黒色半艶焼付け塗装
接続端子	ユニット:2極端子台×8、サブコンローラー:ロック付10ピンコネクタ×7、 外線:RJ11モジュラージャック×1、シリアルデータ出力:Dサブ9ピン×1、 外部機器制御:2極端子台×2、LAN:RJ45モジュラージャック×1

サブコンローラー WD-M310	
電源	AC100V.50Hz/60Hz
消費電力	使用中(電源入)55W.待機中(電源切)3W
動作温度範囲	0℃~+40℃
外形寸法	幅420mm×高さ44mm×奥行280mm(突起物含まず)
質量	3.4kg
仕上	黒色半艶焼付け塗装
接続端子	ユニット:2極端子台×8、サブコンローラー:ロック付10ピンコネクタ×1

多機能操作器 WD-MC30	
LCD	16文字×2行
ボタンキー	ファンクションボタン×8、機能ボタン×6、テンキー×12、トーク音量ボタン×3
フレキシブルマイク	単一指向性エレクトレットコンデンサー型
スピーカー	60φ.8Ω
スピーカー出力	300mW±100mW
音量切換	8段階
着信音切換	8段階
電源	DC4.8V(WD-M300/WD-M310より供給)
消費電力	4.8W
動作温度範囲	0℃~+40℃
外形寸法	幅270mm×高さ59mm×奥行150mm(突起物含まず)
質量	1.1kg
仕上	ABS樹脂 ベールグレー
接続端子	LINE:2極端子台×1、電話機:RJ11モジュラージャック×1

音声入出力ユニット WD-AF30	
音声入出力	各2系統 入力:-16dBs(平衡)、-10dBs(不平衡)φ6.3フォンジャック 出力:-4dBs(平衡)、-10dBs(不平衡)φ6.3フォンジャック
電源	DC4.8V(WD-M300/WD-M310より供給)
消費電力	1.9W
動作温度範囲	0℃~+40℃
外形寸法	幅185mm×高さ44mm×奥行189mm(突起物含まず)
質量	1.1kg
仕上	黒色半艶焼付け塗装
接続端子	LINE:2極端子台×1、外部機器制御:2極端子台×2

セルステーション WD-T300	
送受信周波数	1.9GHz
送信出力	10mW(平均)
変調精度	12.5%以下
受信感度	16dBμV EMF以下
電源	DC4.8V(WD-M300/WD-M310より供給)
消費電力	3W
防水レベル	IPX3準拠
動作温度範囲	-10℃~+50℃
外形寸法	幅122mm×高さ141mm×奥行41mm(突起物含まず)
質量	255g
仕上	AES樹脂 ベールグレー
接続端子	LINE:2極端子台

ホールマスター(操作器) WT-MC60	
フレキシブルマイク	単一指向性エレクトレットコンデンサー型
電源	DC1.2V(ACアダプター QAL0525-001(別売)より供給)
モニタースピーカー出力	300mW±100mW
外形寸法	幅150mm×高さ410mm×奥行145mm
質量	0.5kg
仕上	ダークグレー(マンセルN3近似.日塗IDN-30(2007年)近似).マイク部:黒色(亜鉛メッキ)

ポータブルトランシーバー WD-TR200	
送受信周波数	1.9GHz帯
送信出力	10mW(平均)
電源	DC3.6V(充電式リチウムイオン電池使用)
使用時間	約10時間(フル充電時)
動作温度範囲	0℃~+40℃
外形寸法	幅53mm×高さ122mm×厚み21.5mm
質量	120g
仕上	ABS樹脂 ダークブルー色
適合チャージャー	WD-C11.WD-C12

ワイヤレストランシーバー WD-WT20	
送受信周波数	ワイヤレスマイク:800MHz帯の30波(806.125MHz~809.750MHz) インカム:1.9GHz帯の37波(1895.15MHz~1905.95MHz)
送信出力	ワイヤレスマイク:5mW.インカム:10mW(平均)
電源	DC3.6V(充電式リチウムイオン電池使用)
使用時間	約8時間(フル充電時)
動作温度範囲	0℃~+40℃
外形寸法	幅53mm×高さ142mm×厚み21.5mm
質量	140g
仕上	ABS樹脂 ダークブルー色
適合チャージャー	WD-C11.WD-C12

ワイヤレスインターカムシステム ラインアップ

多同時通話者数 ↑

WT-T500シリーズ シンプルモデル

WT-T600シリーズ ベーシックモデル

NEW WD-3000シリーズ 高機能モデル

通話エリア 広 →

ワイヤレスインターカムシステム WT-T600シリーズ



外部音声入力など、業務用途に必要な基本機能を装備。

ワイヤレスインターカムシステム WT-T500シリーズ



飲食店舗やカーディーラーなどでのスタッフ・コミュニケーションに。

●仕様および外觀などは改良のため予告なく変更することがありますのでご了承ください。●写真と実際の色とは、印刷の関係で多少異なる場合があります。●記載されている会社名、製品名は、それぞれ各社の商標または登録商標です。

ビクターインターネットホームページアドレス アクセスをお待ちしております。
業務用PAシステムホームページアドレス

<http://www.jvc-victor.co.jp/>
<http://www.jvc-victor.co.jp/pro/avc/index.html>



安全に関する
ご注意

- 正しく安全にお使いいただくため、ご使用前に必ず「取扱説明書」と「安全上のご注意」をよくお読みください。
- 「水、湯気、湿気、ほこり、油煙」等の多い場所に設置しないでください。「火災、感電、故障」等の原因となることがあります。



愛着点検

●ご使用の機器の点検をぜひ!

熱、湿気、ホコリなどの影響や、使用の度合いにより部品が劣化し、故障したり、時には安全性を損なって事故につながる可能性があります。

このような
症状は
ありませんか

- 再生しても映像や音が出ない。
- 電源プラグ、コードが異常に熱い。
- 異常な臭いや音がある。
- 水や異物が入った。
- その他の異常や故障がある。

ご使用を中止

故障や事故防止のため電源を切り
必ず販売店に点検をご相談ください。

日本ビクター株式会社

ビジネス・ソリューション事業部
プロジェクト統括部
営業戦略部 プロオーディオグループ
〒221-8528 神奈川県横浜市神奈川区守屋町3-12
☎045(443)3152

お客様ご相談センター
フリーダイヤル ☎0120-2828-17

電話番号を良くお確かめのうえ、おかけ間違いのないようご注意ください。
電話時間:月~金曜日 9:30~18:00
携帯電話・PHSなどからのご利用は 045-450-8950
営業時間:月~金曜日 9:30~18:00
土曜日 9:30~12:00.13:00~17:30
(日、祝日、および弊社休日は休ませていただきます)
ご相談窓口におけるお客様の個人情報は、お問合せへの対応、修理およびその確認に使用し、適切に管理を行い、お客様の同意なく個人情報を第三者に提供または開示することはありません。

カタログ番号 |K/AVT0051140| Z

●ビクターシステムディーラー

株式会社 インカム

☎0120-248-348

京都オフィス 東京オフィス
〒617-0003 〒167-0051
京都府向日市本町前田27番地10 東京都杉並区荻窪4丁目32番10号 第一健康ビル7F
Phone:075-925-0621 Fax:075-925-0622 Phone:03-5347-0481 Fax:03-5347-0482
URL:<http://www.incam.jp/>